

# De toegevoegde waarde van wijkteams

De jeugdwet is in 2015 ingevoerd. Sindsdien moeten gemeenten zorgen dat kinderen, jongeren en ouders goede hulp dichtbij huis krijgen die past bij hun behoeften. Daarvoor zijn wijkteams opgericht. Wat is de toegevoegde waarde van deze hulp? En waar liggen kansen?

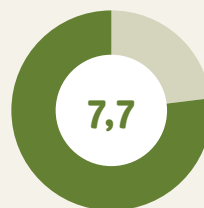
## Nabijheid werkt

Door de jaren heen hebben wijkteams zich ontwikkeld. Steeds meer geven ze laagdrempelige hulp in de wijk waar kinderen, jongeren en ouders wonen. Voor veel bewoners lijkt deze hulp te werken.

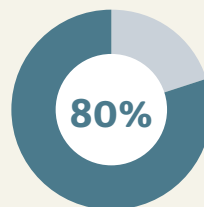
### Wat werkt

- **Inzetten op preventie:** voorkomen van problemen. Dit doet nu de helft van de wijkteams.
- **De eigen kracht** van gezinnen versterken
- **Het sociale netwerk** van gezinnen vergroten
- **Op tijd hulp** bieden
- **Samenwerken** met andere hulpverleners in de wijk
- **Nadenken over het eigen werk** en dat werk verbeteren, bijvoorbeeld via handboeken en intervisie.

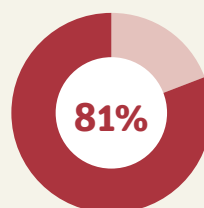
### Beoordeling cliënten



Cliënten geven de hulp gemiddeld een 7,7 en zijn dus tevreden over de hulp (n=9.892)



80 procent van de cliënten vindt de ondersteuning van het wijkteam kwalitatief goed (n=7.547)

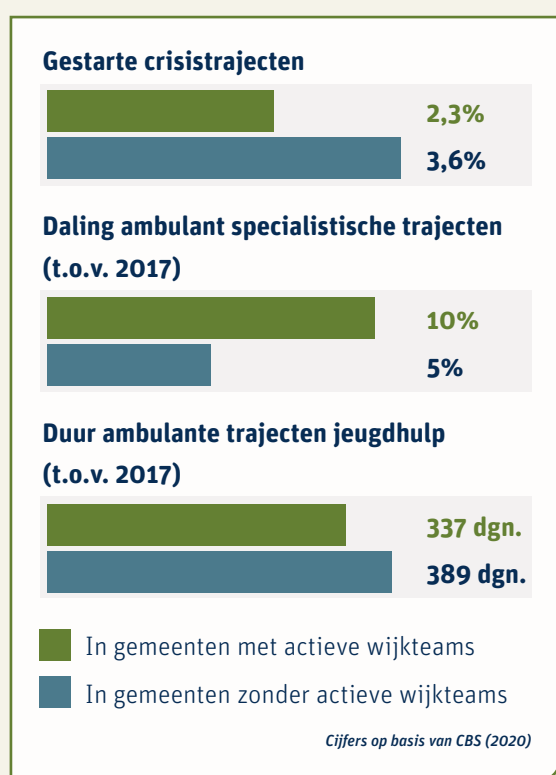


81 procent van de cliënten vindt dat de hulp van het wijkteam past bij de vraag (n=4.644)

# Kansen voor wijkteams

## 1 Actieve wijkteams werken beter

'Actieve wijkteams' voeren minstens 5 procent van de ambulante jeugdhulptrajecten in de gemeente zelf uit. Zij lijken beter te werken dan 'niet-actieve wijkteams' die inwoners alleen doorverwijzen naar andere jeugdhulp en zelf geen ondersteuning bieden.



### Wat betekent dit?

In gemeenten met actieve wijkteams gaan minder kinderen en jongeren naar ambulante specialistische hulp dan in gemeenten zonder actieve wijkteams. Actieve wijkteams beginnen ook minder crisistrajecten. Het lijkt erop dat ze eerder zien dat inwoners hulp nodig hebben en beter weten wie welke hulp nodig heeft. Daardoor is minder crisishulp nodig. Ook duren de hulptrajecten minder lang.

## 2 Verbinding, verantwoordelijkheid en vertrouwen

Uit interviews, jaarverslagen en onderzoeken naar cliëntervaringen blijkt dat wijkteams betere hulp leveren als ze het volgende goed kunnen:

### Verbinding maken met inwoners

Een persoonlijke band krijgen met inwoners en samenwerkingspartners is belangrijk.

*'Hij was de eerste persoon die daadwerkelijk luisterde. Hij won mijn vertrouwen.'*

Hiervoor is nodig: een open houding aannemen, inwoners de tijd geven om hun verhaal te vertellen en goed naar hen luisteren.

### Verantwoordelijkheid nemen

Een wijkteam is betrouwbaar voor inwoners als het duidelijke taal spreekt, zegt wat het verwacht van mensen en beloftes nakomt. De professional kijkt naar wat inwoners nodig hebben en laat de hulpverlening niet afhangen van het aanbod wat er al in de wijk is.

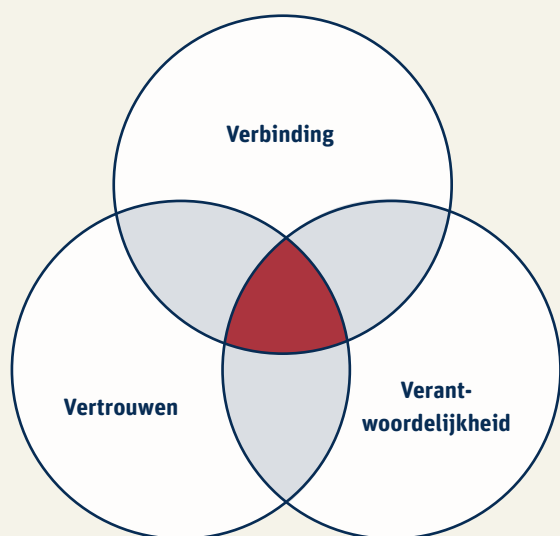
*'De belangrijkste tip is om na de start van het traject betrokken te blijven. Dus niet alleen een zorgtraject opstarten, maar ook daarna af en toe contact opnemen en betrokkenheid tonen.'*

## Anderen vertrouwen

De kunst van ondersteunen is weten wanneer je nodig bent en wanneer je iemand of een gezin kunt loslaten.

*‘Het wijkteam geeft een duwtje in de rug, maar je moet het zelf doen. Dat maakt je sterk. Je weet het voor de volgende keer.’*

Een goede wijkteamprofessional stimuleert inwoners om zoveel mogelijk zelf te doen en geeft hen het vertrouwen dat ze dit kunnen. Met andere organisaties werkt het wijkteam samen vanuit een gezamenlijke visie en met vertrouwen in elkaars kennis en ervaring.



## 3 Laten zien dat het wijkteam ertoe doet

Wat alle wijkteams doen en bereiken is nog niet precies bekend. Daardoor is het lastig om de effectiviteit van hun hulp te vergelijken. Wel is duidelijk dat wijkteams zelf meer kunnen doen om te laten zien wat zij waard zijn.

### Tips

- **Zorg dat gegevens openbaar en goed vindbaar zijn:** over output, bijvoorbeeld het aantal trajecten, en over outcome, zoals het uitvalpercentage, de cliënten-tevredenheid en het halen van doelen.
- **Leer samen van die gegevens** door ze regelmatig te bespreken en te evalueren hoe het werk verbeterd kan worden.
- **Ga met gemeenten en partners in het jeugdveld in gesprek** over maatschappelijke opgaven. Laat ze zien hoe het wijkteam met activiteiten hieraan bijdraagt.
- **Meet altijd op dezelfde manier en doe dat regelmatig.** Zo worden trends zichtbaar en is het duidelijk hoe het wijkteam functioneert.