

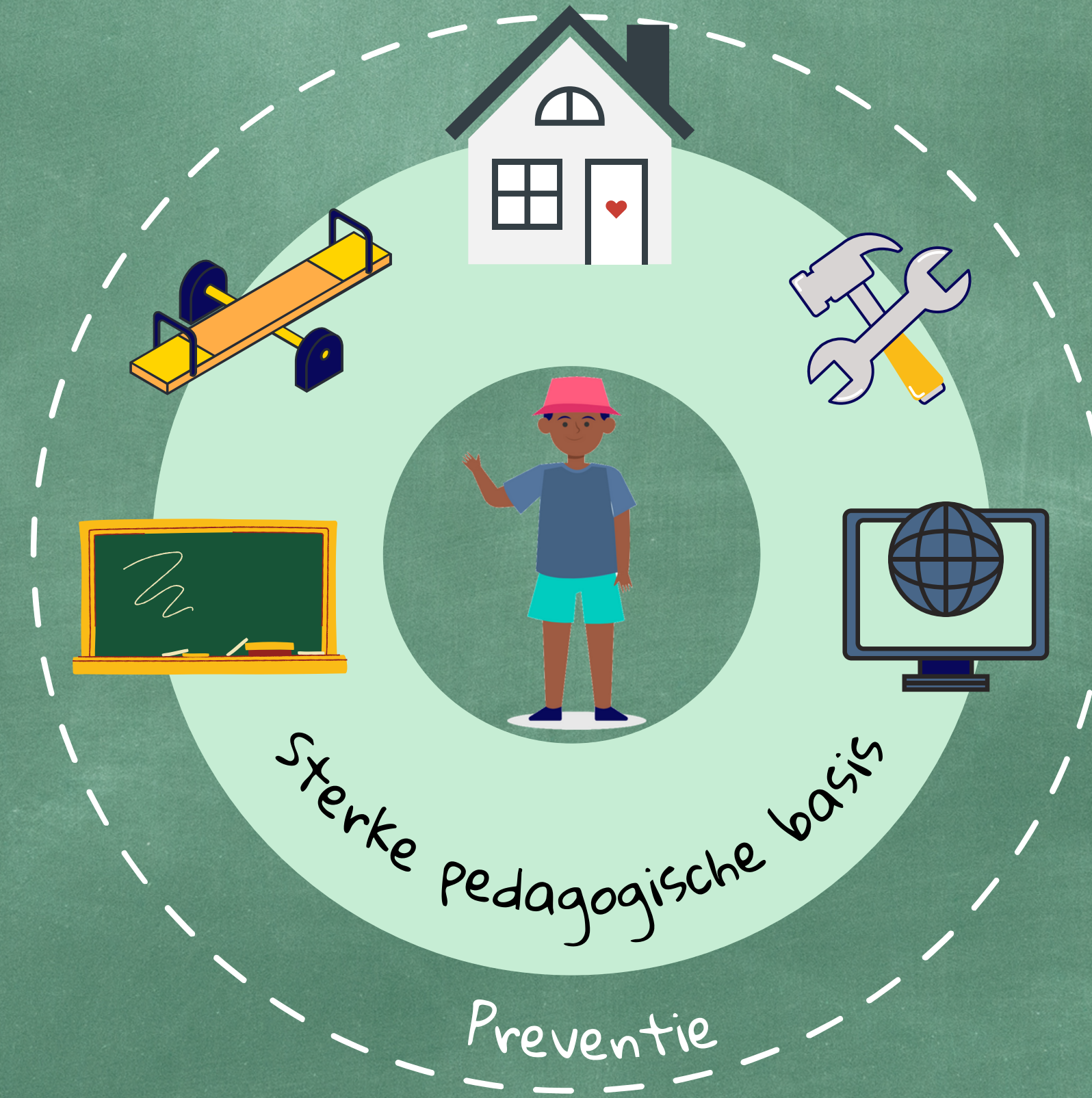
Sterke basis en preventie

School en kinderopvang:
een onmisbaar onderdeel binnen positief en preventief jeugdbeleid



Les 1. Breng samenwerkingspartners in kaart en bij elkaar

Voor een sterke pedagogische infrastructuur en effectieve preventie bundelen alle partijen in het lokale opvoedkundige klimaat hun krachten, met de gemeente als faciliterende verbinder.



Les 3. Ontwikkel een gezamenlijke visie en ambitie

Gemeenten, scholen en jeugdpartners committeren zich aan een gedeelde visie en ambitie voor de pedagogische basis en preventieve aanpak.

Les 2. Breng vraagstukken in beeld

Samenwerking richt zich op de meest voorkomende vragen en knelpunten rondom het gezond, veilig en kansrijk opgroeien van kinderen en jongeren.

